

Objednatel:

Statutární město Děčín

Magistrát města Děčín, Mírové nám.1175/5
405 38 Děčín IV

Zhotovitel



Valbek, spol. s r.o.

Vaňurova 505/17
460 02 Liberec 3



Vypracoval	Kolektiv	Zak. číslo	24UL31009
Zodp. projektant	Ing. A. Rak Demuthová	Datum	04/2025
Tech. kontrola	Ing. arch. V. Kašparová	Stupeň	DPS
Akce Dům pro kriz. bydl. ul. Benešovská - PD vybavení objektu		Počet formátů	45xA4
		Měřítko	
		Č. přílohy	Paré
Zhotovitel: Valbek, spol. s r.o., stř. Ústí n. L. Děčínská 717/21 400 03 Ústí nad Labem	Stupeň Popis vybavení a referenční fotografie 01_Nábytek	D.1.1.5.a	

Dům pro krizové bydlení ul. Benešovská – vybavení objektu

Popis vybavení a referenční fotografie

OBSAH

1. NÁBYTEK	2
1.1 POSTELE	2
1.2 ŽIDLE	4
1.3 SKŘÍŇĚ	12
1.4 STOLY	28
1.5 KANCELÁŘSKÉ STOLY	34
1.6 REGÁLY	39
1.7 DALŠÍ	42
1.8 VENKOVNÍ NÁBYTEK	45

1. NÁBYTEK

1.1 POSTELE

1.1.1 P-2X – POSTEL KOVOVÁ PALANDA

palanda, sestavená ze 2 ks

Rozměry: 2110*990*1440 mm

kovová konstrukce postele

možnost sestavení s další kovovou postelí

možnost rozložení na 2 postele



1.1.2 P-1X – POSTEL JEDNOLŮŽKOVÁ

Rozměry: 2110*990*635 mm

kovová konstrukce postele



Dům pro krizové bydlení ul. Benešovská – vybavení objektu

Popis vybavení a referenční fotografie

1.1.3 MATRACE S OMYVATELNÝM POTAHEM NA MATRACE

Matrace:

- 2000x900x120 mm
- Nosnost 100 kg
- Výplň polyuretanová pěna - Hustota pěny 25kg/m³

Omyvatelný potah:

Specifikace	Popis / doporučení
Materiál	Polyesterový nebo bavlněný podklad s polyuretanovým (PU) zátěrem / fólií
Vlastnosti	Voděodolný, omyvatelný, paropropustný, dezinfikovatelný, zip s krycí chlopní
Pratelnost	90 °C
Použití	Hygienická ochrana matrace, vhodné pro časté střídání klientů
Vhodné označení při nákupu	„Pratelny, omyvatelný potah na matraci s PU zátěrem, zip krytý chlopní “



Dům pro krizové bydlení ul. Benešovská – vybavení objektu

Popis vybavení a referenční fotografie

1.2 ŽIDLE

1.2.1 ZS – ŽIDLE

Konferenční/jídelní židle z odolného plastu

odolná kovová konstrukce

nosnost 150 kg

barva černá



1.2.2 ZS2 – ŽIDLE KONFERENČNÍ PLASTOVÁ

Konferenční/jídelní židle se sedákem z eko-kůže a plastovým opěrákem

odolná kovová konstrukce

nosnost 120 kg

barva černá



Dům pro krizové bydlení ul. Benešovská – vybavení objektu

Popis vybavení a referenční fotografie

1.2.3 ZS3 – ŽIDLE KONFERENČNÍ KOŽENÁ

konferenční židle do manažerských pracoven

sedák, opěrák i horní strana područek čalouněny eko kůží

nosnost 140 kg

barva krémová



1.2.4 ZS4 – KONFERENČNÍ ŽIDLE

Konferenční židle s látkovým potahem

odolná kovová konstrukce

nosnost 120 kg

barva šedá



Dům pro krizové bydlení ul. Benešovská – vybavení objektu

Popis vybavení a referenční fotografie

1.2.4.1 ZK – ZÁTĚŽOVÉ KŘESLO

Dispečerské zátěžové křeslo - kancelářská židle s látkovým čalouněním

houpací mechanismus

čalouněné odklápěcí područky s možností sklopení

hliníkový kříž, nosnost 150 kg

kolečka pro tvrdé podlahy

barva černá



1.2.4.2 KKR – KANCELÁŘSKÉ KŘESLO

kancelářské křeslo s potahem z EKO kůže

houpací mechanika s nastavením protiváhy

čalouněné područky pro oporu loktů

plastový kříž

nosnost 150 kg

kolečka pro tvrdé podlahy

barva béžová



Dům pro krizové bydlení ul. Benešovská – vybavení objektu

Popis vybavení a referenční fotografie

1.2.5 PK1 – POLOHOVACÍ KŘESLO

polohovatelné relaxační křeslo s vyklápěcí podnožkou

křeslo lze polohovat po odjištění páčky a zapření se zády do opěráku

barva hnědá

funkce houpání

funkce otáčení (360°)

čalouněné v látce



1.2.6 PK2 – POLOHOVACÍ KŘESLO

Polohovací křeslo - nastavitelné do tří poloh

součástí vestavěná podnožka

barva tmavě šedá

zapření se zády do opěradla - zvednutí podnožky

látkový potah



Dům pro krizové bydlení ul. Benešovská – vybavení objektu

Popis vybavení a referenční fotografie

1.2.7 L3 - PLASTOVÁ LAVICE DO ČEKÁREN – 3 MÍSTA

Plastová lavice do čekáren - podnož kovová - práškový lak

sedák i opěrák z kvalitního tvarovaného plastu

nosnost 100 kg na sedák

barva červená



1.2.8 L4 – PLASTOVÁ LAVICE DO ČEKÁREN – 4 MÍSTA

Plastová lavice do čekáren - podnož kovová - práškový lak

sedák i opěrák z kvalitního tvarovaného plastu

nosnost 100 kg na sedák

barva červená



Dům pro krizové bydlení ul. Benešovská – vybavení objektu

Popis vybavení a referenční fotografie

1.2.9 PS – PRACOVNÍ STOLIČKA

Pracovní židle se sedákem z PUR bez opěrky

robustní kříž z hliníku

nosnost 130 kg

kola pro tvrdé podlahy

barva černá



1.2.10 KZ – KOŽENÁ ŽIDLE

Kožená konferenční židle s čalouněním z eko-kůže

odolná kovová konstrukce

nosnost 120 kg

barva černá



Dům pro krizové bydlení ul. Benešovská – vybavení objektu

Popis vybavení a referenční fotografie

1.2.11 KRE – KŘESLO

Křeslo skandinávského stylu - snímatelné potahy
čalouněné sedáky, opěrky
široké loketní opěrky
nohy kulaté z masivního dřeva
sedák vyplněn vysoce odolnou pěnou HR30 a T30
vnitřní pružiny
barva tyrkysová
rozměry 86*80*88 cm



1.2.12 KRE2 – KŘESLO

Křeslo - snímatelné potahy
čalouněné sedáky, opěrky
široké loketní opěrky
nohy hranaté
barva šedá/bílá
rozměry 76*78*80 cm



Dům pro krizové bydlení ul. Benešovská – vybavení objektu

Popis vybavení a referenční fotografie

1.2.13 KRE3 – KŘESLO

Kožené křeslo s čalouněním z eko-kůže
kostra z masivního dřeva a překližky
kovové nohy
nosnost 150 kg
sedák vyplněn PU pěnou
barva béžová
rozměry 84*102*84 cm



1.2.14 KRE4 – KŘESLO DVOUMÍSTNÉ

Kožené křeslo s čalouněním z eko-kůže
kostra z masivního dřeva a překližky
kovové nohy
nosnost 250 kg
sedák vyplněn PU pěnou
barva béžová
rozměry 84*151*84 cm (stejný styl jako KRE3)



Dům pro krizové bydlení ul. Benešovská – vybavení objektu

Popis vybavení a referenční fotografie

1.3 SKŘÍŇ

1.3.1 VS1; VS2; VS3 – VESTAVNÁ SKŘÍŇ NA MÍRU

vestavná skříň VS1 o rozměrech 2300*580*2010 mm

vestavná skříň VS2 o rozměrech 1800*580*2010 mm

vestavná skříň VS3 o rozměrech 1550*580*2010 mm



1.3.2 KOM - KOMODA

Komoda se 6 zásuvkami

Bílá

Rozměry: 138x84 cm



Dům pro krizové bydlení ul. Benešovská – vybavení objektu

Popis vybavení a referenční fotografie

1.3.3 KT – ZÁSUVKOVÁ KARTOTÉKA

Kartotéka - počet zásuvek 2 - z ocelového plechu
čelo a horní deska z laminované dřevotřísky
zásuvky s teleskopickými kuličkovými pojezdy se 100% výsuvem
systém blokace zásuvek
nosnost zásuvky 30 kg
centrální zamykání
barva dub přírodní
rozměry 738x460x638 mm



1.3.4 KT2 – ZÁSUVKOVÁ KARTOTÉKA

Kartotéka - počet zásuvek 3 - z ocelového plechu
čelo a horní deska z laminované dřevotřísky
zásuvky s teleskopickými kuličkovými pojezdy se 100% výsuvem
systém blokace zásuvek
nosnost zásuvky 30 kg
centrální zamykání
barva dub přírodní
rozměry 1038x460x638 mm



Dům pro krizové bydlení ul. Benešovská – vybavení objektu

Popis vybavení a referenční fotografie

1.3.5 MK – MOBILNÍ KONTEJNER

Kancelářský mobilní kontejner - počet zásuvek 4 - z laminované dřevotřísky o síle 18 mm

ABS 1 mm, centrální cylindrický zámek se dvěma klíči

plastové zásuvky s nosností 5 kg

madla z leštěného hliníku

barva dub přírodní

rozměry 630x430x546 mm



1.3.6 MK2 – MOBILNÍ KONTEJNER

Kancelářský mobilní kontejner - počet zásuvek 4 - z laminované dřevotřísky o síle 18 mm

ABS 1 mm, centrální cylindrický zámek se dvěma klíči

plastové zásuvky s nosností 5 kg

madla z leštěného hliníku

barva dub přírodní

rozměry 630x430x546 mm



Dům pro krizové bydlení ul. Benešovská – vybavení objektu

Popis vybavení a referenční fotografie

1.3.7 SKK – SKŘÍŇ KOMBINOVANÁ KANCELÁŘSKÁ

Kombinovaná kancelářská skříň - dveře na 2 patra, z laminované dřevotřísky

Rozměry: 1781 x 800 x 420 mm

dub přírodní

počet polic – 4



1.3.8 SKK2 – SKŘÍŇ KOMBINOVANÁ KANCELÁŘSKÁ

Kombinovaná kancelářská skříň, z laminované dřevotřísky

dveře na 3 patra

rozměry: 1434 x 800 x 420 mm

bříza/bílá

počet polic – 3



Dům pro krizové bydlení ul. Benešovská – vybavení objektu

Popis vybavení a referenční fotografie

1.3.9 SKK3 – SKŘÍŇ KOMBINOVANÁ KANCELÁŘSKÁ

Kombinovaná kancelářská skříň, z laminované dřevotřísky

dveře na 3 patra

rozměry: 1434 x 800 x 420 mm

dub přírodní

počet polic - 3



1.3.10 SSK – ŠATNÍ SKŘÍŇ KOMBINOVANÁ

Kancelářská šatní skříň, z laminované dřevotřísky

křídlové dveře

3 police, šatní tyč

Rozměry: 1781 x 800 x 500 mm

bílá/dub přírodní

počet polic – 3



Dům pro krizové bydlení ul. Benešovská – vybavení objektu

Popis vybavení a referenční fotografie

1.3.11 SKD – SKŘÍŇ S DVEŘMI KANCELÁŘSKÁ

Kancelářská skříň s dveřmi, z laminované dřevotřísky

Rozměry: 1781 x 800 x 420 mm

dub přírodní

křídlové dveře

počet polic – 4



1.3.12 KSS – KOVOVÁ ŠATNÍ SKŘÍŇ

Kovová šatní skříňka, 2 oddíly, z laminované dřevotřísky

Rozměry: 1850 x 600 x 500 mm

cylindrický zámek

laminované dveře

dub přírodní

počet dveří – 2



Dům pro krizové bydlení ul. Benešovská – vybavení objektu

Popis vybavení a referenční fotografie

1.3.13 SS – ŠATNÍ SKŘÍŇ

Dřevěná šatní skříňka, 2 oddíly, z laminované dřevotřísky

Rozměry: 1910 x 600 x 400 mm

cylindrický zámek

barva ořech

počet dveří – 2



1.3.14 SSB – ŠATNÍ SKŘÍŇ S ÚLOŽNÝMI BOXY

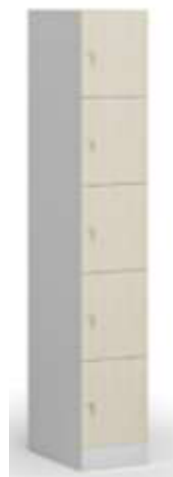
Šatní skříňka s úložnými boxy, 5 boxů, z laminované dřevotřísky

Rozměry: 1850 x 300 x 500 mm

cylindrický zámek

laminované dveře

dub přírodní



Dům pro krizové bydlení ul. Benešovská – vybavení objektu

Popis vybavení a referenční fotografie

1.3.15 SPO – SKŘÍŇ POLICOVÁ OTEVŘENÁ

Policový regál otevřený, z laminované dřevotřísky

bez dvířek

rozměry: 300x600x1820 mm

4 police

barva bílá



1.3.16 SSU – SKŘÍŇKA S ÚLOŽNÝMI BOXY

Šatní skříňka s úložnými boxy, 3 boxy, kovová

Rozměry: 1800 x 380 x 450 mm

cylindrický zámek

tmavě šedé dveře



Dům pro krizové bydlení ul. Benešovská – vybavení objektu

Popis vybavení a referenční fotografie

1.3.17 KK – KANCELÁŘSKÁ KOMODA

Kancelářská komoda ke stolu, z laminované dřevotřísky

Rozměry: 740 x 600 x 420 mm

barva - bílá/dub přírodní



1.3.18 KSD – KANCELÁŘSKÁ SKŘÍŇ S DVEŘMI

Kancelářská skříň s dveřmi, 2 police, z laminované dřevotřísky

Rozměry: 1027 x 800 x 640 mm

barva - bílá/dub přírodní

uzamykatelná



Dům pro krizové bydlení ul. Benešovská – vybavení objektu

Popis vybavení a referenční fotografie

1.3.19 SKN – SKŘÍŇ KANCELÁŘSKÁ NÍZKÁ

Kombinovaná kancelářská skříň, z laminované dřevotřísky

Rozměry: 1087 x 800 x 420 mm

barva - bílá/dub přírodní

křídlové dveře

2 police

uzamykatelná



1.3.20 SKN2 – SKŘÍŇ KANCELÁŘSKÁ NÍZKÁ

Kancelářská skříň s dveřmi, z laminované dřevotřísky

Rozměry: 740 x 800 x 420 mm

barva - bílá/dub přírodní

počet polic – 1

křídlové dveře

uzamykatelná



Dům pro krizové bydlení ul. Benešovská – vybavení objektu

Popis vybavení a referenční fotografie

1.3.21 SVY – ŠATNÍ SKŘÍŇ S VÝSUVEM

Šatní skříň s výsuvem, z laminované dřevotřísky

Rozměry: 1781 x 800 x 420 mm

barva - bílá/dub přírodní

křídlové dveře

počet polic – 1



1.3.22 VES – VĚŠÁKOVÁ STĚNA

Věšáková stěna, z laminované dřevotřísky

5 háčků – kovové

Police

barva - dub přírodní

rozměry: 1800x800x250 mm



Dům pro krizové bydlení ul. Benešovská – vybavení objektu

Popis vybavení a referenční fotografie

1.3.23 VSB – VĚŠÁKOVÁ STĚNA + BOTNÍK

Věšáková stěna s botníkem a zrcadlem, z laminované dřevotřísky

4 háčky – kovové

Police

barva - dub přírodní

rozměry: 1800x800x320 mm



1.3.24 VSB2 – VĚŠÁKOVÁ STĚNA + BOTNÍK

Věšáková stěna s botníkem a zrcadlem, z laminované dřevotřísky

3 háčky – kovové

Police

barva - dub přírodní

rozměry: 1800x600x320 mm



Dům pro krizové bydlení ul. Benešovská – vybavení objektu

Popis vybavení a referenční fotografie

1.3.25 BOT – REGÁL NA BOTY

regál na boty - kovový

barva černá

rozměry: 650x1000x330 mm



1.3.26 SBX - SKŘÍŇ S PLASTOVÝMI BOXY

skříňka z laminátových desek

se soklem

plastové úložné boxy - 6ks



Dům pro krizové bydlení ul. Benešovská – vybavení objektu

Popis vybavení a referenční fotografie

1.3.27 PZK – PŘÍSTAVNÝ ZÁSUVKOVÝ KONTEJNER

Kancelářský přístavný zásuvkový kontejner, z laminované dřevotřísky

4 zásuvky

barva - bílá/bříza

rozměry: 740x430x800 mm

uzamykatelný



1.3.28 PPS – PŘÍSTAVNÁ POLICOVÁ SKŘÍŇKA

Přístavná policová skříňka k pracovnímu stolu, z laminované dřevotřísky

barva - dub přírodní

rozměry: 740x420x800 mm

bez dveří

počet polic – 5



Dům pro krizové bydlení ul. Benešovská – vybavení objektu

Popis vybavení a referenční fotografie

1.3.29 SND – KOMBINOVANÁ SKŘÍŇ NÍZKÉ DVEŘE

Kombinovaná kancelářská skříň, z laminované dřevotřísky

nízké dveře

rozměry: 1781 x 800 x 500 mm

barva - dub přírodní

uzamykatelná

počet polic – 4



1.3.30 SPC – SKŘÍŇKA S PŘÍHRÁDKAMI NA CENNOSTI

Skříň s přihrádkami na cennosti, kovová

vhodná pro potraviny

4 oddíly po 5ti přihrádkách (celkem 20 přihrádek)

Rozměry: 938x809x300 mm

uzamykatelné přihrádky



Dům pro krizové bydlení ul. Benešovská – vybavení objektu

Popis vybavení a referenční fotografie

1.3.31 UZS – UZAMYKATELNÁ SKŘÍŇ

Skříňka se 3 policemi a soklem, z laminované dřevotřísky
doplněná uzamykatelnými dvířky

barva – bříza

rozměry: 891 x 415 x 2030 mm



Dům pro krizové bydlení ul. Benešovská – vybavení objektu

Popis vybavení a referenční fotografie

1.4 STOLY

1.4.1 SJ1 – STŮL JÍDELNÍ 1800X900

Rozměry: 1800x900x740 mm

Deska stolu: dřevotříska, jasanová dýha, akrylová barva

Podnoží: masivní bříza (borovice, buk), jasanová dýha, akrylová barva

Noha: překližka, jasanová dýha, akrylová barva



1.4.2 SJ2 – STŮL JÍDELNÍ 1300X800

Rozměry: 1300x800x740 mm

Deska stolu: dřevotříska, jasanová dýha, akrylová barva

Podnoží: masivní bříza (borovice, buk), jasanová dýha, akrylová barva

Noha: překližka, jasanová dýha, akrylová barva



Dům pro krizové bydlení ul. Benešovská – vybavení objektu

Popis vybavení a referenční fotografie

1.4.3 SJ3 – STŮL JÍDELNÍ 2000X800

Rozměry: 2000x800x740 mm

Deska stolu: dřevotříska, jasanová dýha, akrylová barva

Podnoží + nohy: kovové - kovová konstrukce, svařena z profilové oceli: rám stolu z profilu 35 x 20 mm a nohy stolu 30 x 30 mm, práškový vypalovací lak (barva šedá)

nohy opatřeny plastovými koncovkami a rektifikací



1.4.4 ST1 – STŮL 1600X800

Rozměry: 1600x800x740 mm

Deska stolu: dřevotříska, jasanová dýha, akrylová barva

Podnoží + nohy: kovové - kovová konstrukce, svařena z profilové oceli: 50 x 50 mm + práškový vypalovací lak (barva šedá)



Dům pro krizové bydlení ul. Benešovská – vybavení objektu

Popis vybavení a referenční fotografie

1.4.5 ST2 – STŮL 1200X800

Rozměry: 1200x800x740 mm

Deska stolu: dřevotříska, jasanová dýha, akrylová barva

Podnoží + nohy: kovové - kovová konstrukce, svařena z profilové oceli: rám stolu z profilu 35 x 20 mm a nohy stolu 30 x 30 mm, práškový vypalovací lak (barva bílá)

nohy opatřeny plastovými koncovkami a rektifikací



1.4.6 ST3 – STŮL VELKÝ

Jednací stůl

Rozměry: 2400x1200x740 mm

dub přírodní + 2x stolní zásuvka

Deska stolu: dřevotříska, jasanová dýha, akrylová barva

Podnoží + nohy: kovové - kovová konstrukce, svařena z profilové oceli, práškový vypalovací lak (barva šedá)

vestavěné zásuvkové boxy – 2x, které slouží pro napájení kancelářské techniky a mobilních zařízení popř. na přenos dat

zásuvkový box popis:

- 2x zásuvka (francouzský typ) 110-240V 50/60Hz 10A
- 2x nabíjecí USB port: 1x USB-A a 1x USB-C (USB 5V 2.1A)
- 2x port Ethernet (RJ -45) cat5E
- 1x bezdrátová nabíječka

Dům pro krizové bydlení ul. Benešovská – vybavení objektu

Popis vybavení a referenční fotografie



1.4.7 NS – NOČNÍ STOLEK

rozměry: 420x400x550 mm, z laminované dřevotřísky, barva – bílá



1.4.8 OST – ODKLÁDACÍ STOLEK

rozměry: 350x350x350 mm

Deska a nohy stolu: dřevotříska, jasanová dýha, akrylová barva

barva – bílá



Dům pro krizové bydlení ul. Benešovská – vybavení objektu

Popis vybavení a referenční fotografie

1.4.9 SD – STŮL DÍLENSKÝ

Profesionální dílenský stůl, kovový

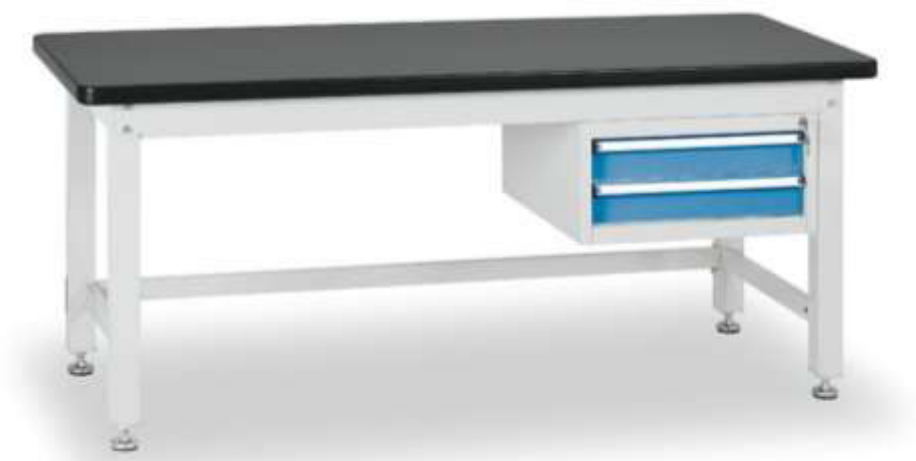
Podnož - práškový vypalovací lak (barva šedobílá)

2 zásuvky

deska MDF + PVC

rozměry: 2100x750x800 mm

nosnost pracovní desky - 1000 kg



1.4.10 KSK – STŮL KULATÝ KONFERENČNÍ

Konferenční stolek, barva – černá

průměr - 900 mm, výška - 480 mm

Noha: Dřevovláknitá deska, akrylová barva

Křížová vzpěra: masivní buk, akrylová barva



Dům pro krizové bydlení ul. Benešovská – vybavení objektu

Popis vybavení a referenční fotografie

1.4.11 KSK2 – STŮL KULATÝ KONFERENČNÍ

Kulatý konferenční stůl, barva - dub přírodní

průměr 1050 mm; výška - 400 mm

stolová deska z laminované dřevotřísky tloušťky 18 mm

pevná konstrukce z ocelových drátů průměru 8 mm s povrchovou úpravou práškovým lakem v odstínu černé



1.4.12 PDE – PRACOVNÍ DESKA NA MÍRU

Laminátová deska, tl. 38 mm; šíře 600 mm; dekor dřevo



1.4.13 DSZ – DĚTSKÝ STŮL + 2 ŽIDLE

Set dětského stolu se 2 židlemi, z laminované dřevotřísky

barva - bílá/šedá

stůl - 615 x 615 x 485 mm

židle - 285 x 270 x 530



1.5 KANCELÁŘSKÉ STOLY

1.5.1 PSL – PSACÍ STŮL ROHOVÝ 1800X1600

Rohový kancelářský stůl, stolová deska z laminované dřevotřísky tloušťky 25 mm, hrany olepeny odolnou ABS hranou; kovové nohy

Rozměry: 1800 x1600x750 mm

barva - dub přírodní

barva podnože – šedostříbrná

nosnost 120 kg



1.5.2 PS1 – PSACÍ STŮL 1400X800

Kancelářský stůl rovný, stolová deska z laminované dřevotřísky tloušťky 25 mm, hrany olepeny odolnou ABS hranou; kovové nohy

Rozměry: 1400 x800x750 mm

barva - dub přírodní

barva podnože – šedostříbrná

nosnost 120 kg



Dům pro krizové bydlení ul. Benešovská – vybavení objektu

Popis vybavení a referenční fotografie

1.5.3 PS2 – PSACÍ STŮL ROHOVÝ

Kancelářský psací stůl s úložným prostorem, stolová deska a nohy z laminované dřevotřísky tloušťky 25 mm, hrany olepeny odolnou ABS hranou

barva - bílá/grafit

rozměry: 1800x1600x742



1.5.4 PSE – PSACÍ STŮL ERGONOMICKÝ

Ergonomický kancelářský psací stůl, stolová deska a nohy z laminované dřevotřísky tloušťky 25 mm, hrany olepeny odolnou ABS hranou

Rozměry: 1600x1200x740 mm

barva - bílá/dub přírodní



Dům pro krizové bydlení ul. Benešovská – vybavení objektu

Popis vybavení a referenční fotografie

1.5.5 PSE2 – PSACÍ STŮL ERGONOMICKÝ

Ergonomický kancelářský psací stůl, stolová deska a nohy z laminované dřevotřísky

tloušťky 25 mm, hrany olepeny odolnou ABS hranou

Rozměry: 1800x1200x740 mm

barva - bílá/dub přírodní



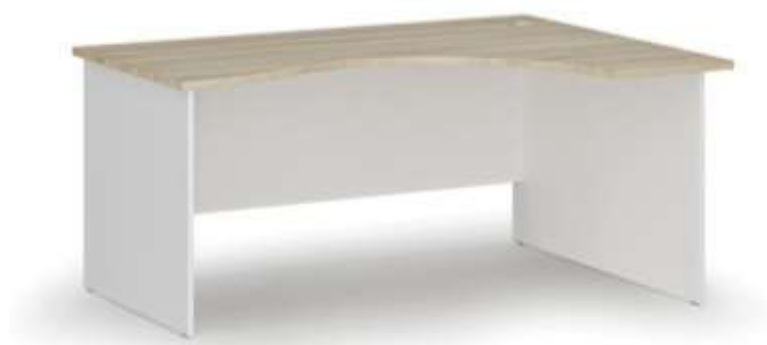
1.5.6 PSE3 – PSACÍ STŮL ERGONOMICKÝ

Ergonomický kancelářský psací stůl, stolová deska a nohy z laminované dřevotřísky

tloušťky 25 mm, hrany olepeny odolnou ABS hranou

Rozměry: 1600x1200x740 mm

barva - bílá/dub přírodní



Dům pro krizové bydlení ul. Benešovská – vybavení objektu

Popis vybavení a referenční fotografie

1.5.7 PSE4 – PSACÍ STŮL ERGONOMICKÝ

Ergonomický kancelářský psací stůl, stolová deska a nohy z laminované dřevotřísky

tloušťky 25 mm, hrany olepeny odolnou ABS hranou

Rozměry: 1800x1200x740 mm

barva - dub přírodní



1.5.8 PR1 – PŘÍSTAVBA STOLU PŮLKRUH

Přístavba pro kancelářské pracovní stoly, stolová deska z laminované dřevotřísky, noha
kovová

půlkruh - 800 mm, v. 740 mm

barva - dub přírodní



Dům pro krizové bydlení ul. Benešovská – vybavení objektu

Popis vybavení a referenční fotografie

1.5.9 PR2 – PŘÍSTAVBA STOLU ČTVRTKRUH

Přístavba pro kancelářské pracovní stoly, stolová deska z laminované dřevotřísky, noha

kovová

čtvrtek - 800 mm, v. 740 mm

barva - dub přírodní



1.5.10 PR3 – PŘÍSTAVBA KE STOLU

Přístavba pro kancelářské pracovní stoly, stolová deska z laminované dřevotřísky, noha

kovová

zaoblený – rozměry: 1600x450, v. 740 mm

barva - dub přírodní



1.6 REGÁLY

1.6.1 RK1 – REGÁL KOVOVÝ 2000X1000X400

Policový regál – Kovový

šroubovaná konstrukce regálů pro dostatečnou pevnost

povrchová úprava regálů pozinkováním

možnost doplnit o dělicí přepážky a ohrádky

nosnost police - 100 kg

rozměry: 2500 x 1000 x 400 mm



Dům pro krizové bydlení ul. Benešovská – vybavení objektu

Popis vybavení a referenční fotografie

1.6.2 RK2 – REGÁL KOVOVÝ 1800X1200X400

Rozměry: 1800x1200x400 mm

kovový zinkovaný 5-policový

Materiál polic: dřevovláknitá deska

nosnost celkem 875 kg (175 kg na polici)



Dům pro krizové bydlení ul. Benešovská – vybavení objektu

Popis vybavení a referenční fotografie

1.6.3 PPS– PLECHOVÁ POLICOVÁ SKŘÍŇKA 1990X1000XX435

Plechová policová skříňka na nářadí

dvoudveřová, cylindrický zámek

rozměry: 1990 x 1000 x 435 mm

počet polic – 4

nosnost police - 60 kg



Dům pro krizové bydlení ul. Benešovská – vybavení objektu

Popis vybavení a referenční fotografie

1.7 DALŠÍ

1.7.1 HS1 – HERNÍ STĚNA

Sada dvou manipulačních stěn vyrobených z překližky, doplněno barevnými bavlněnými aplikacemi.

Pomůcka pro rozvoj smyslu hmatu, manuální zručnosti, zrakově - dotykové koordinace a jemné motoriky dlaně. Dítě se učí rozpoznávat barvy a tvary.

Zábavným prvkem je přesouvání tvarů po vodičích lištách umístěných podél stěny.

rozměry jedné části 135 x 119 cm,

rozměry druhé části 154 x 102 cm



1.7.2 HS2 – HERNÍ STĚNA

Manipulačně-senzorická stěna - stimulační podněty pro zrak i dotek

délka 128 cm, výška 115 cm

materiál: překližka



Dům pro krizové bydlení ul. Benešovská – vybavení objektu

Popis vybavení a referenční fotografie

1.7.3 KNI – KNIHOVNA

Dřevěná policová skříň, z laminátové dřevotřísky

otevřená - 4 police

rozměry: 900x450x1710 mm



1.7.4 KUCH – KUCHYŇSKÁ LINKA

Barva bílá, bez prosklených skříněk!

z laminátové dřevotřísky

Výška vrchních skříněk - 57,5 cm,

hloubka vrchních skříněk - 30,5 cm,

výška spodních skříněk - 82 cm,

hloubka spodních skříněk - 47 cm.

+ pracovní deska - laminátová deska, tl. 38 mm; šíře 600 mm; dekor dřevo



Dům pro krizové bydlení ul. Benešovská – vybavení objektu

Popis vybavení a referenční fotografie

1NP

- 1x šíře 3000 mm
- 1x do „L“ – 2450x1050 mm
- 1x 2750 mm

2NP

- 3x šíře 1700 mm
- 1x šíře 1600 mm
- 1x šíře 2100 mm
- 1x šíře 1950 mm

3NP

- 2x šíře 2450 mm
- 1x do „L“ – 3200x900 mm

Prostory pro kuchyňské linky je potřeba na stavbě zaměřit dle skutečných rozměrů prostoru v místnostech!!!

1.7.5 5X POLICE NA ZEĎ – DUB PŘÍRODNÍ

Parametr	Požadavek
Účel použití	Odkládací plocha pro drobné předměty
Materiál	Laminovaná dřevotříska (dekor dub přírodní)
Rozměry	800 × 150 × 200 mm
Barva	Dub přírodní
Montáž	Na stěnu pomocí konzol nebo skrytých držáků
Nosnost	min. 10–15 kg
Povrchová úprava	Hladká, snadno čistitelná

1.7.6 20X POLICE NA ZEĎ – BÍLÁ

Parametr	Požadavek
Účel použití	Odkládací plocha pro drobné předměty
Materiál	Laminovaná dřevotříska nebo MDF
Rozměry	cca 800 × 200 × 22 mm
Barva	Bílá
Montáž	Na stěnu pomocí konzol nebo skrytých držáků
Nosnost	min. 10–15 kg
Povrchová úprava	Hladká, snadno čistitelná

Dům pro krizové bydlení ul. Benešovská – vybavení objektu

Popis vybavení a referenční fotografie

1.8 VENKOVNÍ NÁBYTEK

1.8.1 SET ZAHRADNÍHO NÁBYTKU LAVICE + STŮL

Venkovní lavice s opěrkou	
Parametr	Požadavek
Účel použití	Sezení ve venkovních prostorách
Materiál	Masivní dřevo (např. smrk, borovice)
Povrchová úprava	Impregnace proti vlhkosti, UV ochrana
Rozměry	cca 150–180 cm délka, výška sedáku 45 cm, opěrka 90 cm
Konstrukce	Stabilní, pevné spoje, kovové šrouby
Údržba	Pravidelná impregnace, snadné čištění
Venkovní stůl	
Parametr	Požadavek
Účel použití	Stolování ve venkovních prostorách
Materiál	Masivní dřevo (např. smrk, borovice)
Povrchová úprava	Impregnace proti vlhkosti, UV ochrana
Rozměry	cca 150 × 70 cm, výška 75 cm
Konstrukce	Stabilní, pevné spoje, kovové šrouby
Údržba	Pravidelná impregnace, snadné čištění



V Ústí nad Labem duben 2025

Ing. Arch. Veronika Kašparová